



# Electronic Products and Relays Selection Table Signal Converters CC-Range

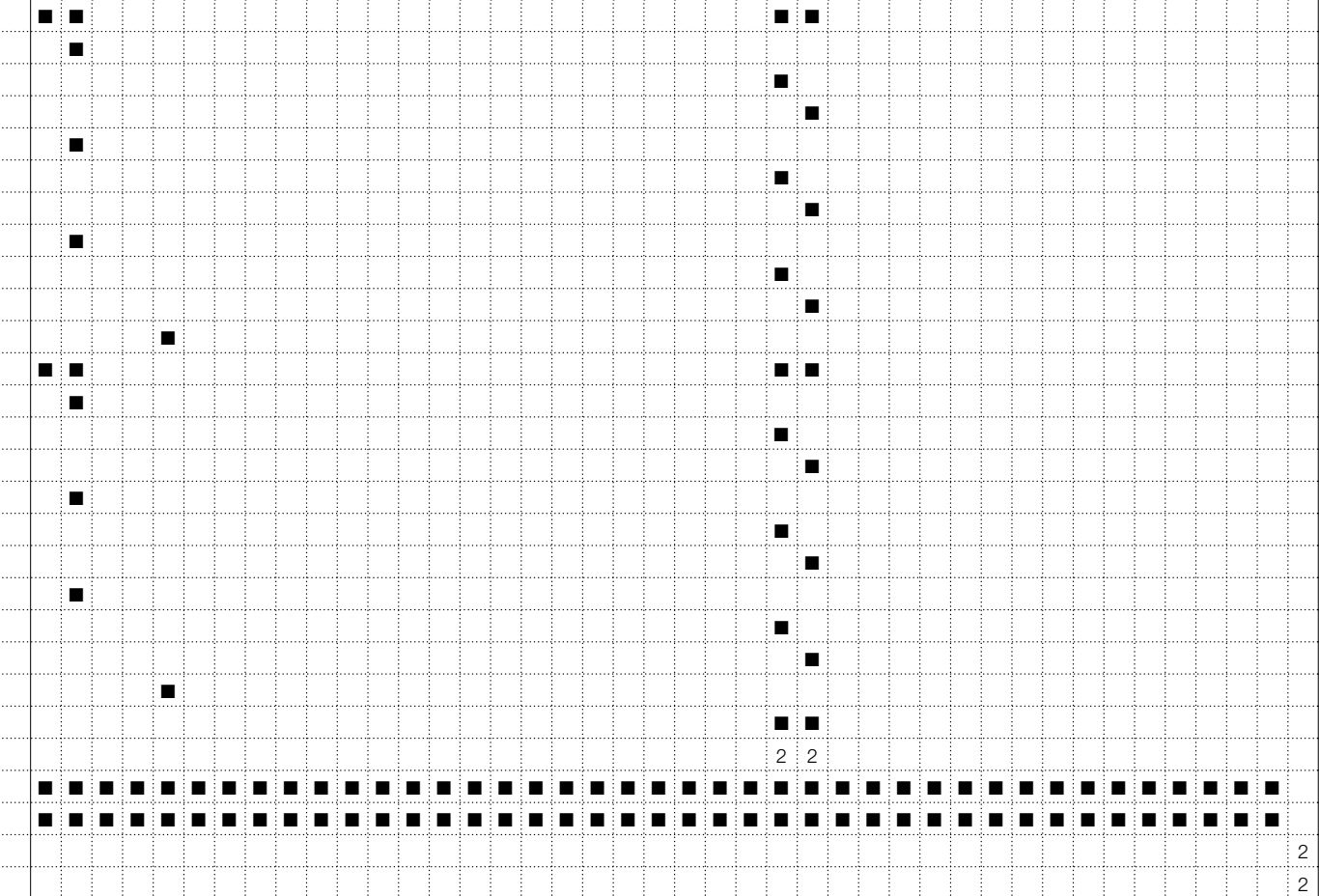
# Analogue Signal Converters

## CC Range

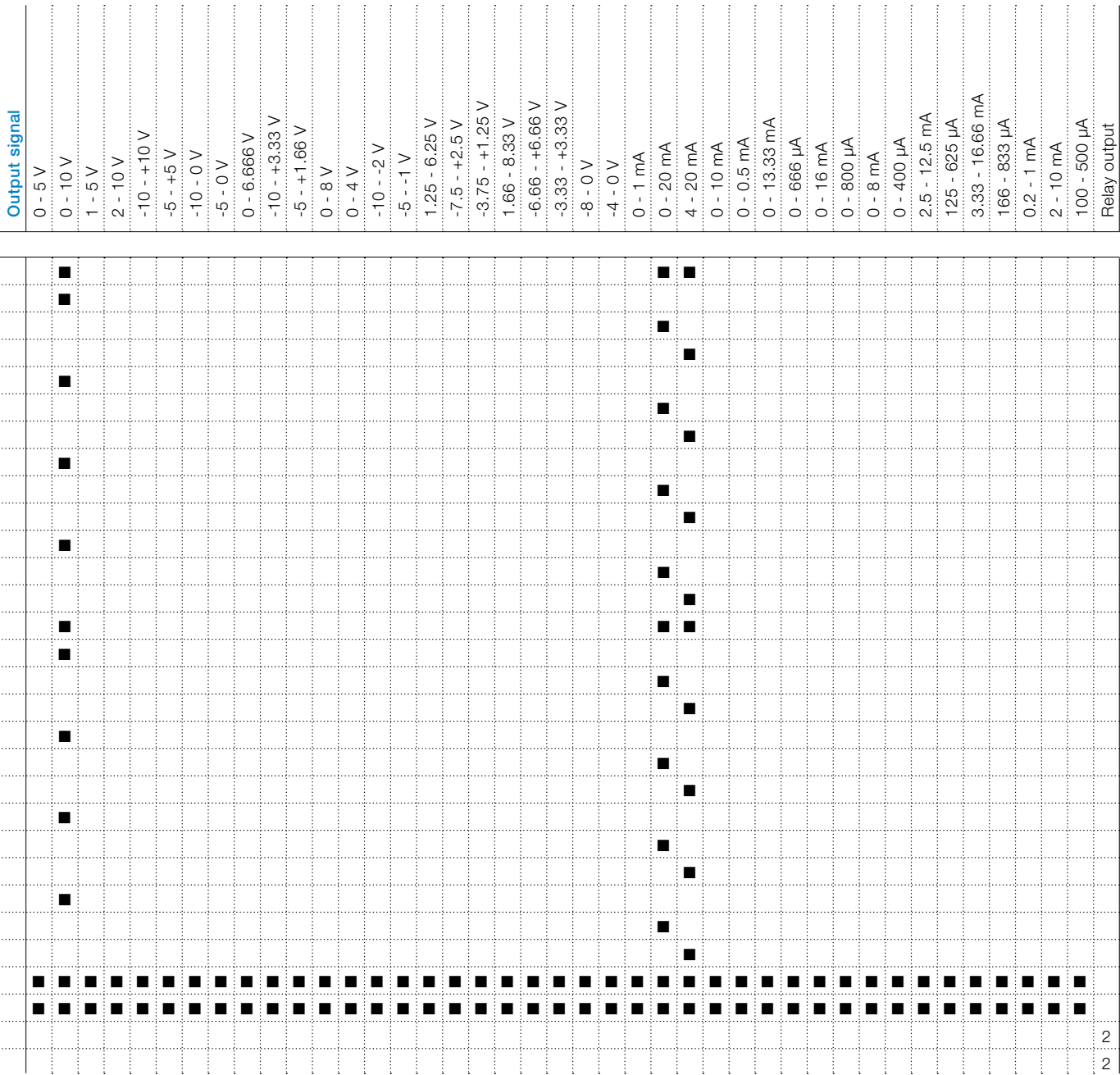
### Standard Signal Converters

		Supply voltage $U_s$				Input signal																															
		24 V DC	110 - 240 V AC	24 - 48 V DC	24 V AC	100 - 300 V DC	Input signal																														
Type	Order number					Potentiometer	0 - 0 V	0 - 50 mV	0 - 100 mV	0 - 125 mV	0 - 250 mV	0 - 500 mV	0 - 1 V	0 - 2.5 V	0 - 5 V	0 - 8 V	0 - 10 V	1 - 5 V	2 - 10 V	-10 - +10 V	-22.5 - +22.5 mV	-11 - +11 V	2.5 - 7.5 V	3.33 - 9.99 V	10 - 0 V	100 - 0 mV	0 - 1 mA	0 - 20 mA	4 - 20 mA	10 - 50 mA	20 - 4 mA	20 - 0 mA	-0.45 - +0.45 mA	-55 - +55 mA			
CC-E/STD	1SVR 011 700 R0000	■												■		■																					
CC-E V/V	1SVR 011 710 R2100	■														■																					
CC-E V/I	1SVR 011 711 R1600	■														■																					
CC-E V/I	1SVR 011 712 R1700	■														■																					
CC-E I/V	1SVR 011 713 R1000	■																																			
CC-E I/I	1SVR 011 714 R1100	■																																			
CC-E I/I	1SVR 011 715 R1200	■																																			
CC-E I/V	1SVR 011 716 R1300	■																																			
CC-E I/I	1SVR 011 717 R1400	■																																			
CC-E I/I	1SVR 011 718 R2500	■																																			
CC-E V/V	1SVR 011 719 R2600	■																																			
CC-E/STD	1SVR 011 705 R2100		■											■		■																					
CC-E V/V	1SVR 011 720 R2300		■													■																					
CC-E V/I	1SVR 011 721 R1000		■													■																					
CC-E V/I	1SVR 011 722 R1100		■													■																					
CC-E I/V	1SVR 011 723 R1200		■																																		
CC-E I/I	1SVR 011 724 R1300		■																																		
CC-E I/I	1SVR 011 725 R1400		■																																		
CC-E I/V	1SVR 011 726 R1500		■																																		
CC-E I/I	1SVR 011 727 R1600		■																																		
CC-E I/I	1SVR 011 728 R2700		■																																		
CC-E V/V	1SVR 011 729 R2000		■																																		
CC-E/I-1	1SVR 010 200 R1600																																				
CC-E/I-2	1SVR 010 201 R0300																																				
CC-U/STD	1SVR 040 000 R1700	■	■	■	■	■	■	■	■	■	■	■	■	■	■	■	■	■	■	■	■	■	■	■	■	■	■	■	■	■	■	■	■	■	■	■	■
CC-U/STD	1SVR 040 001 R0400	■	■	■	■	■	■	■	■	■	■	■	■	■	■	■	■	■	■	■	■	■	■	■	■	■	■	■	■	■	■	■	■	■	■	■	■
CC-U/STDR	1SVR 040 010 R0000	■	■	■	■	■	■	■	■	■	■	■	■	■	■	■	■	■	■	■	■	■	■	■	■	■	■	■	■	■	■	■	■	■	■	■	■
CC-U/STDR	1SVR 040 011 R2500	■	■	■	■	■	■	■	■	■	■	■	■	■	■	■	■	■	■	■	■	■	■	■	■	■	■	■	■	■	■	■	■	■	■	■	■

Output signal	
0 - 5 V	■
0 - 10 V	■
1 - 5 V	■
2 - 10 V	■
-10 - +10 V	■
-5 - +5 V	■
-10 - 0 V	■
-5 - 0 V	■
0 - 6.666 V	■
-10 - +3.33 V	■
-5 - +1.66 V	■
0 - 8 V	■
0 - 4 V	■
-10 - -2 V	■
-5 - -1 V	■
1.25 - 6.25 V	■
-7.5 - +2.5 V	■
-3.75 - +1.25 V	■
1.66 - 8.33 V	■
-6.66 - +6.66 V	■
-3.33 - +3.33 V	■
-8 - 0 V	■
-4 - 0 V	■
0 - 1 mA	■
0 - 20 mA	■
4 - 20 mA	■
0 - 10 mA	■
0 - 0.5 mA	■
0 - 13.33 mA	■
0 - 666 μA	■
0 - 16 mA	■
0 - 800 μA	■
0 - 8 mA	■
0 - 400 μA	■
2.5 - 12.5 mA	■
125 - 625 μA	■
3.33 - 16.66 mA	■
166 - 833 μA	■
0.2 - 1 mA	■
2 - 10 mA	■
100 - 500 μA	■
Relay output	■







2  
2

# Thermocouple Signal Converters

## CC Range

### Thermocouple Converters

Type	Order number	Supply voltage $U_s$					Input signal																																			
		24 V DC	110 - 240 V AC	24 - 48 V DC	24 V AC	100 - 300 V DC	0...1000 °C	0 - 100 °C	0 - 250 - 1350 °C	0 - 600°C	0 - 100 - 750 °C	0 - 100 - 400 °C	-150 - 0 - 400 °C	0 - 250 - 1550 °C	0 - 100 - 700 °C	0 - 200 - 1000 °C	0 - 100 - 650 °C	0 - 200 - 1300 °C	0 - 250 - 1350 °C	0 - 450 - 1700 °C	0 - 700 - 1750 °C	0 - 2 - 10 mV	0 - 10 - 50 mV	0 - 240 °C	0 - 480 °C	0 - 1200 °C	0 - 250 °C	0 - 500 °C	0 - 1350 °C	-150 - +120 °C	0 - 220 °C	0 - 400 °C	0 - 210 °C	0 - 380 °C	0 - 860 °C							
CC-E/TC	1SVR 011 702 R2600	■					■																																			
CC-E TC/V	1SVR 011 750 R0100	■																		■																						
CC-E TC/I	1SVR 011 751 R2600	■																		■																						
CC-E TC/I	1SVR 011 752 R2700	■																		■																						
CC-E TC/V	1SVR 011 753 R2000	■																		■																						
CC-E TC/I	1SVR 011 754 R2100	■																		■																						
CC-E TC/I	1SVR 011 755 R2200	■																		■																						
CC-E/TC	1SVR 011 707 R2300		■						■											■																						
CC-E TC/V	1SVR 011 760 R0300		■																	■																						
CC-E TC/I	1SVR 011 761 R2000		■																	■																						
CC-E TC/I	1SVR 011 762 R2100		■																	■																						
CC-E TC/V	1SVR 011 763 R2200		■																	■																						
CC-E TC/I	1SVR 011 764 R2300		■																	■																						
CC-E TC/I	1SVR 011 765 R2400		■																	■																						
CC-U/TC	1SVR 040 004 R0700	■	■	■	■					■	■	■	■	■	■	■	■	■	■	■	■	■	■	■	■	■	■	■	■	■	■	■	■	■	■	■	■	■	■	■	■	
CC-U/TC	1SVR 040 005 R0000	■	■	■	■					■	■	■	■	■	■	■	■	■	■	■	■	■	■	■	■	■	■	■	■	■	■	■	■	■	■	■	■	■	■	■	■	■
CC-U/TCR	1SVR 040 014 R2000	■	■	■	■					■	■	■	■	■	■	■	■	■	■	■	■	■	■	■	■	■	■	■	■	■	■	■	■	■	■	■	■	■	■	■	■	■
CC-U/TCR	1SVR 040 015 R2100	■	■	■	■					■	■	■	■	■	■	■	■	■	■	■	■	■	■	■	■	■	■	■	■	■	■	■	■	■	■	■	■	■	■	■	■	■

0 - 1550 °C	type S
<b>Output signal</b>	
0 - 5 V	■
0 - 10 V	■
1 - 5 V	■
2 - 10 V	■
-10 - +10V	■
-5 - +5 V	■
-10 - 0 V	■
-5 - 0 V	■
0 - 6.666 V	■
-10 - +3.33 V	■
-5 - +1.66 V	■
0 - 8 V	■
0 - 4 V	■
-10 - -2 V	■
-5 - -1 V	■
1.25 - 6.25 V	■
-7.5 - +2.5 V	■
-3.75 - +1.25 V	■
1.66 - 8.33 V	■
-6.66 - +6.66 V	■
-3.33 - +3.33 V	■
-8 - 0 V	■
-4 - 0 V	■
0 - 1 mA	■
0 - 20 mA	■
4 - 20 mA	■
0 - 10 mA	■
0 - 0.5 mA	■
0 - 13.33 mA	■
0 - 666 μA	■
0 - 16 mA	■
0 - 800 μA	■
0 - 8 mA	■
0 - 400 μA	■
2.5 - 12.5 mA	■
125 - 625 μA	■
3.33 - 16.66 mA	■
166 - 833 μA	■
0.2 - 1 mA	■
2 - 10 mA	■
100 - 500 μA	■
Relay output	■

2  
2

# Measuring Converters

## CC Range

Type	Order number	Supply voltage $U_s$	Input signal	Output signal
CC-E/I	1SVR 011 703 R2700	24 V DC	0 - 1 A, AC	0 - 5 V Voltage
CC-E $I_{AC}/V$	1SVR 011 770 R0500	110 - 240 V AC	0 - 5 A, AC	0 - 10 V Voltage
CC-E $I_{AC}/I$	1SVR 011 771 R2200	24 - 48 V DC	0 - 20 A, AC	1 - 5 V
CC-E $I_{AC}/I$	1SVR 011 772 R2300		0 - 5 A, DC	2 - 10 V
CC-E $I_{DC}/V$	1SVR 011 773 R2400		0 - 20 A, DC	-10 - +10 V
CC-E $I_{DC}/I$	1SVR 011 774 R2500		0 - 100 V	-5 - +5 V
CC-E $I_{DC}/I$	1SVR 011 775 R2600		0 - 150 V	-10 - 0 V
CC-E/I	1SVR 011 708 R0400		0 - 250 V	-5 - 0 V
CC-E $I_{AC}/V$	1SVR 011 780 R1100		0 - 300 V	0 - 0.666 V
CC-E $I_{AC}/I$	1SVR 011 781 R0600		0 - 400 V	-10 - +3.33 V
CC-E $I_{AC}/I$	1SVR 011 782 R0700		0 - 450 V	-5 - +1.66 V
CC-E $I_{DC}/V$	1SVR 011 783 R0000		0 - 550 V	0 - 8 V
CC-E $I_{DC}/I$	1SVR 011 784 R0100		0 - 600 V	0 - 4 V
CC-E $I_{DC}/I$	1SVR 011 785 R1100		loop powered	-10 - -2 V
CC-E $I_{AC}/ILPO$	1SVR 010 203 R0500		any wave form 0-600Hz	-5 - -1 V
CC-U/I	1SVR 040 006 R0100			
CC-U/I	1SVR 040 007 R0200			
CC-U/V	1SVR 040 008 R1300			
CC-U/V	1SVR 040 009 R1400			



